

CAPSULE COLLECTION

Elite

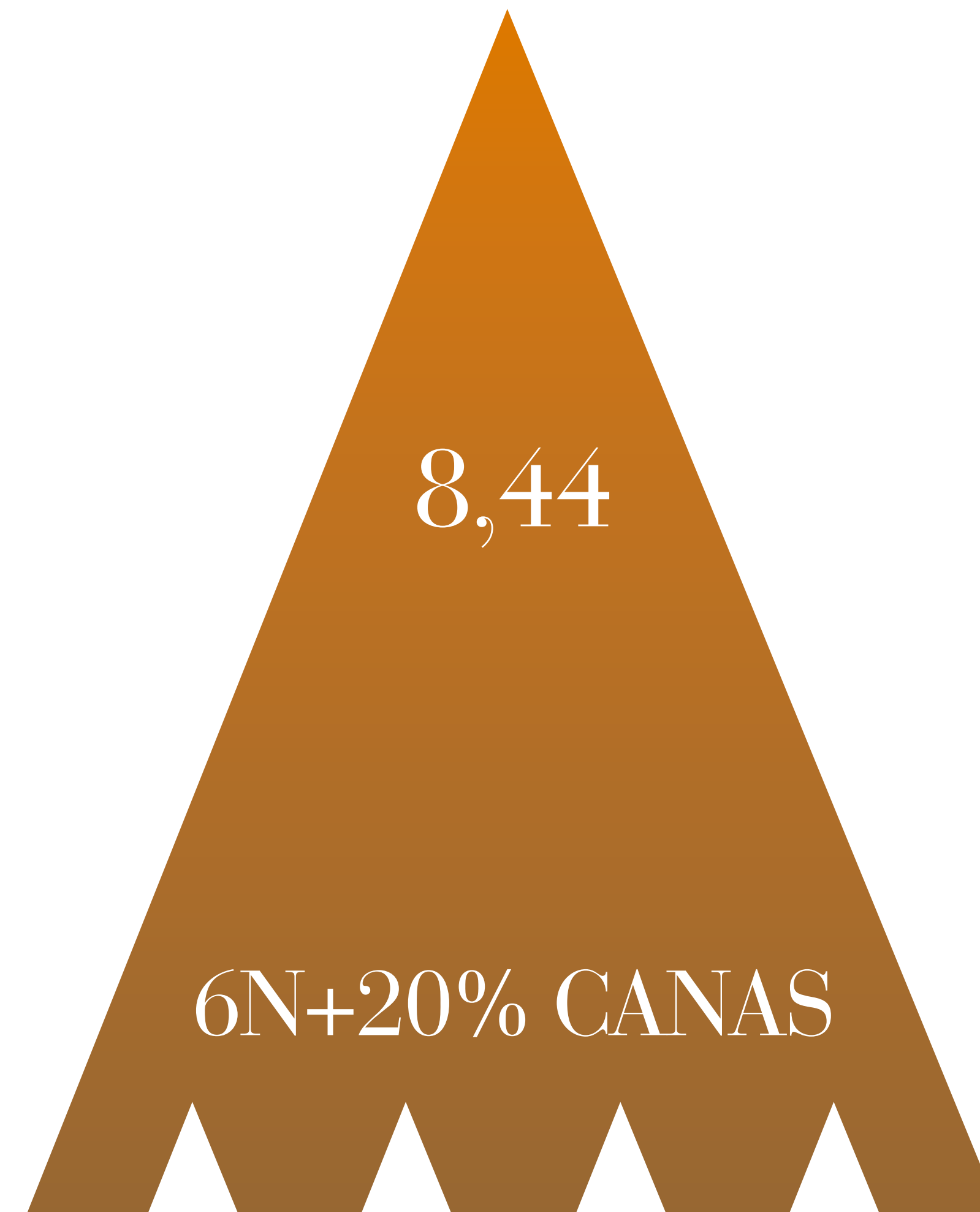
CHOICE COLOR

STEP BY STEP
CORTE Y COLOR



MEDAVITA

DIAGNÓSTICO TÉCNICO



CHOICE COLOR ELITE

COLOR DE BASE

Choice Color Elite 6,66
raíz, medios y puntas

Tiempo de exposición

35 minutos

Proporción de mezcla

1:1 a 20 vols. con Emulsión Oxidante Superior

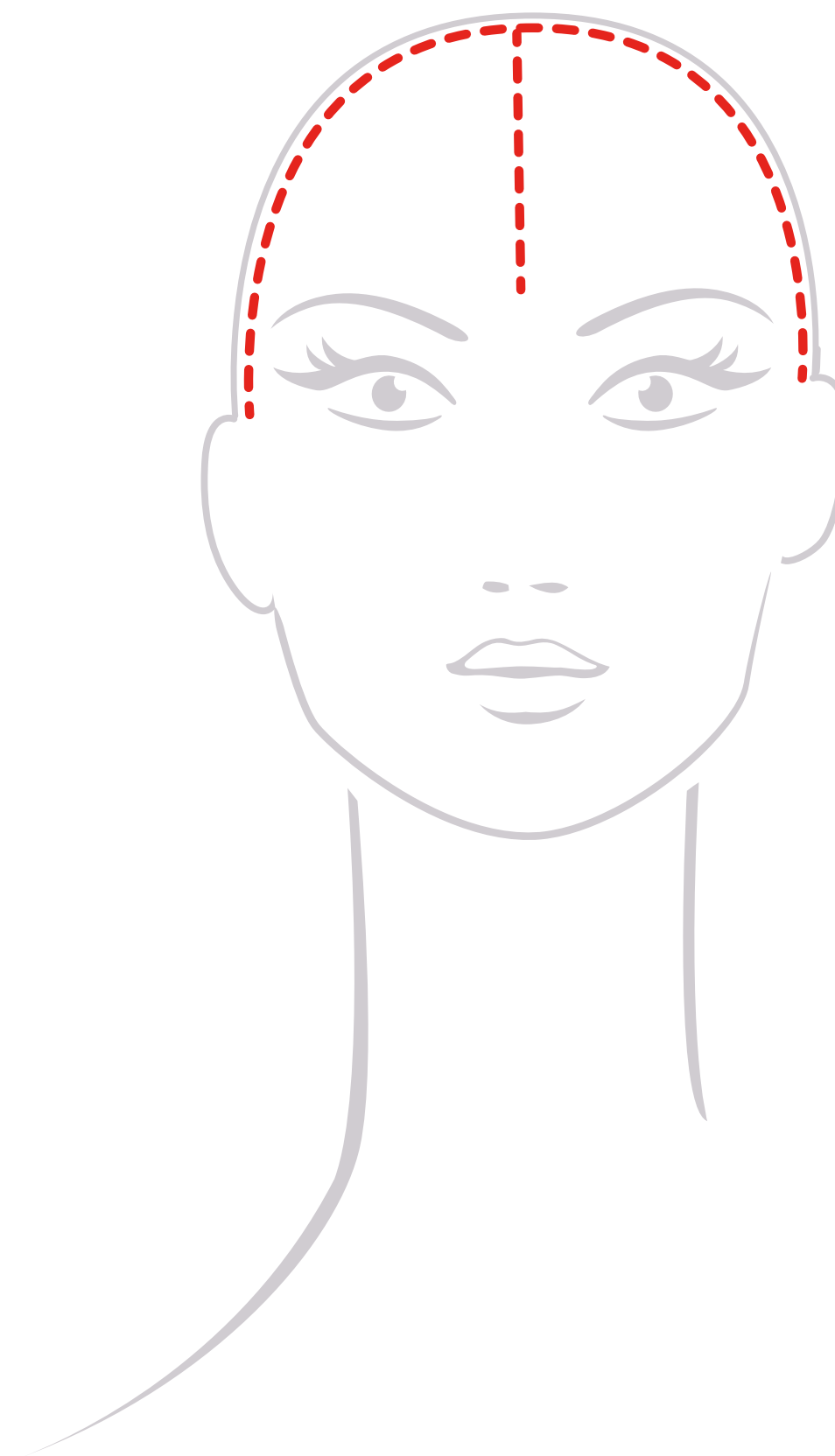


CORTE

STEP BY STEP

Hacer una partición desde detrás de una oreja hasta detrás de la otra oreja que pase por la cima.

Luego hacer una **separación central** que comience desde la cima hasta el nacimiento del cabello frontal (centro-frente).



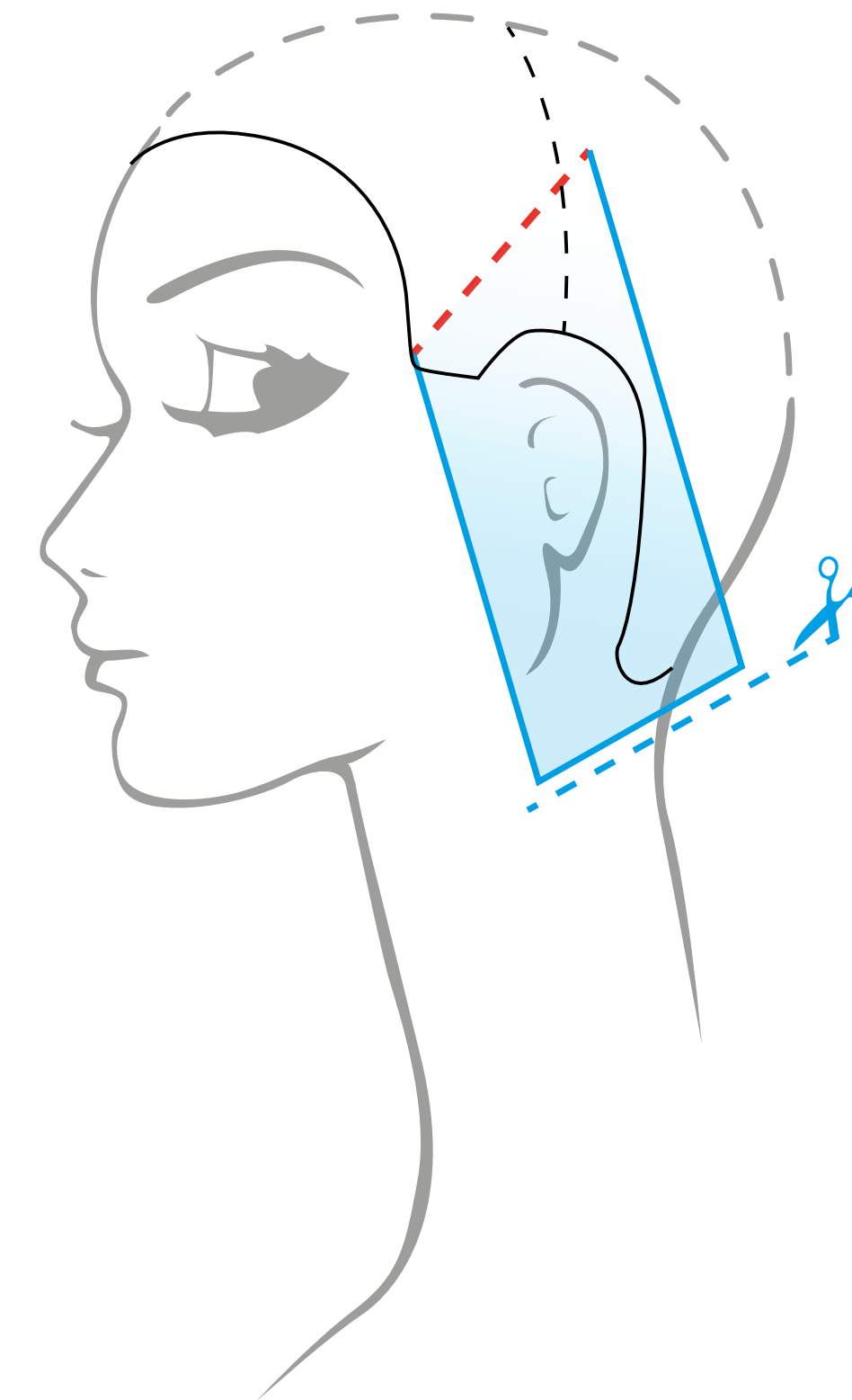
CORTE

STEP BY STEP

Marcar la mecha-guía.

Comenzando por el lateral delantero (sienes), crear una separación en diagonal hacia adelante a 30° .

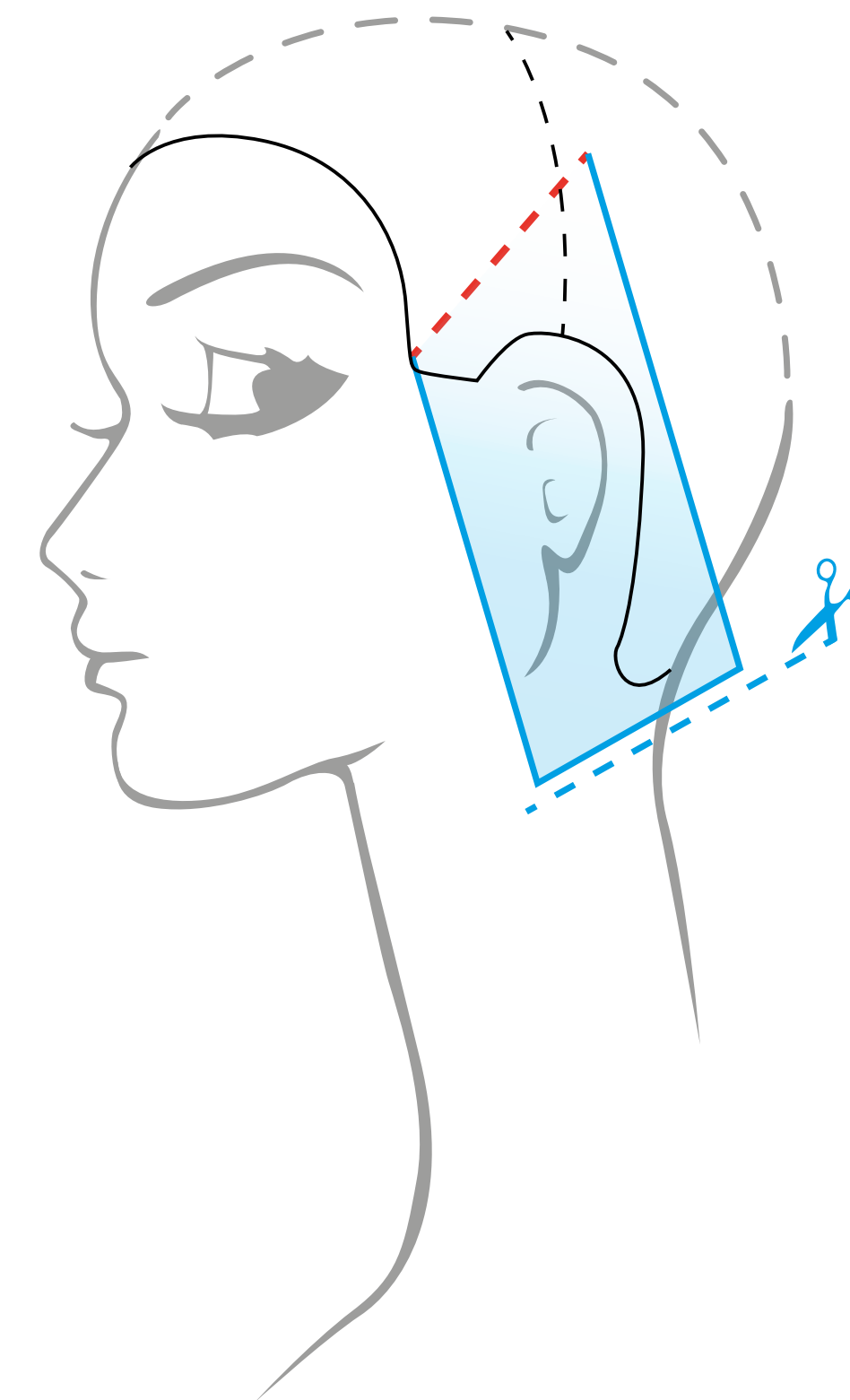
Transportar el mechón perpendicularmente a la separación y sin proyección.



CORTE

STEP BY STEP

Continuar con el corte utilizando la **técnica club cutting**, manteniendo la línea de corte paralela a la separación de la base, estableciendo la longitud máxima del corte (más adelante esta zona será trabajada y conectada con la zona posterior).

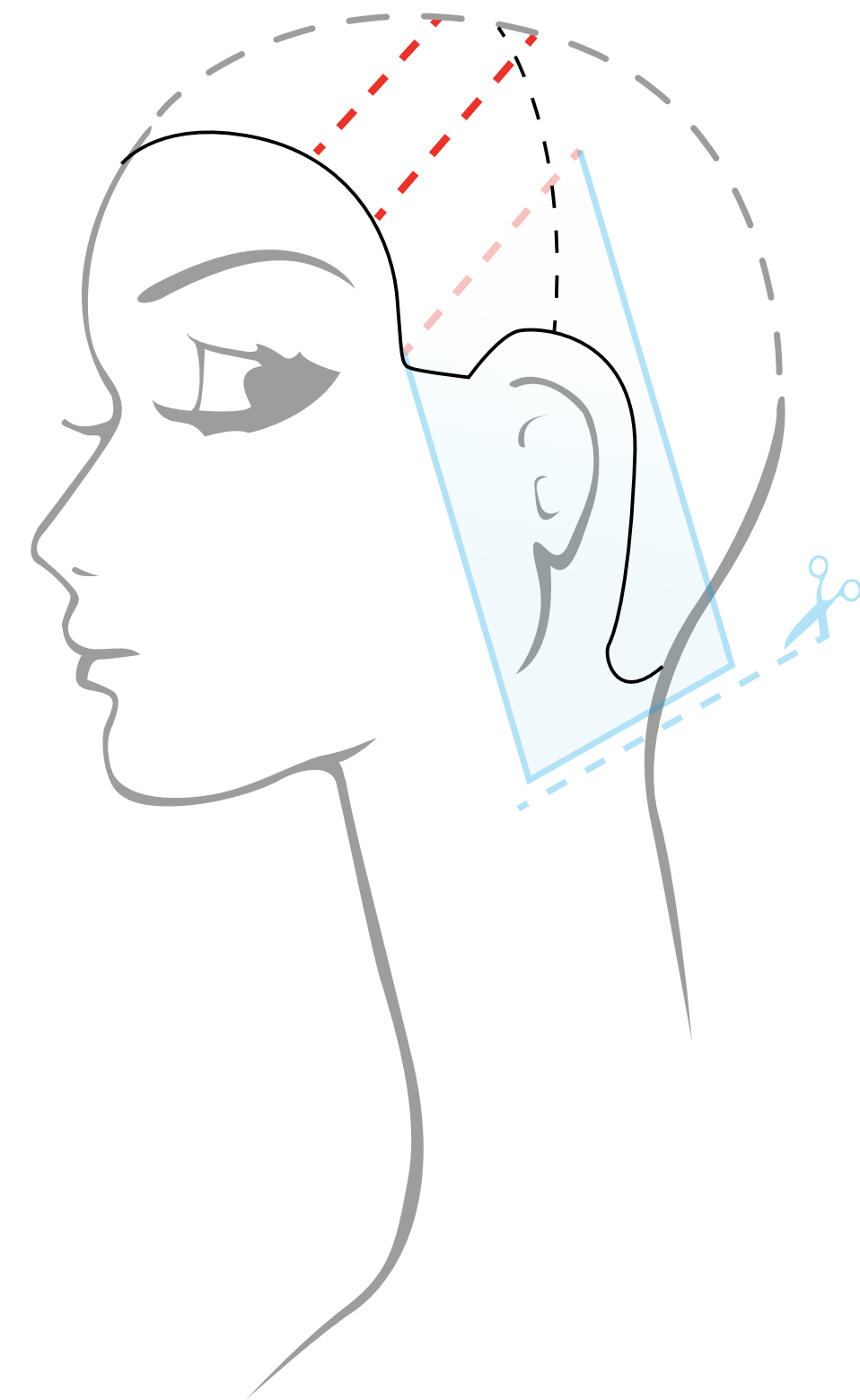


CORTE

STEP BY STEP

Continuar el **corte con mecha guía fija** a lo largo de todo el lateral delantero, terminando en la línea de separación central.

Repetir el mismo corte simétricamente en el lateral delantero opuesto, manteniendo las mismas inclinaciones y separaciones.

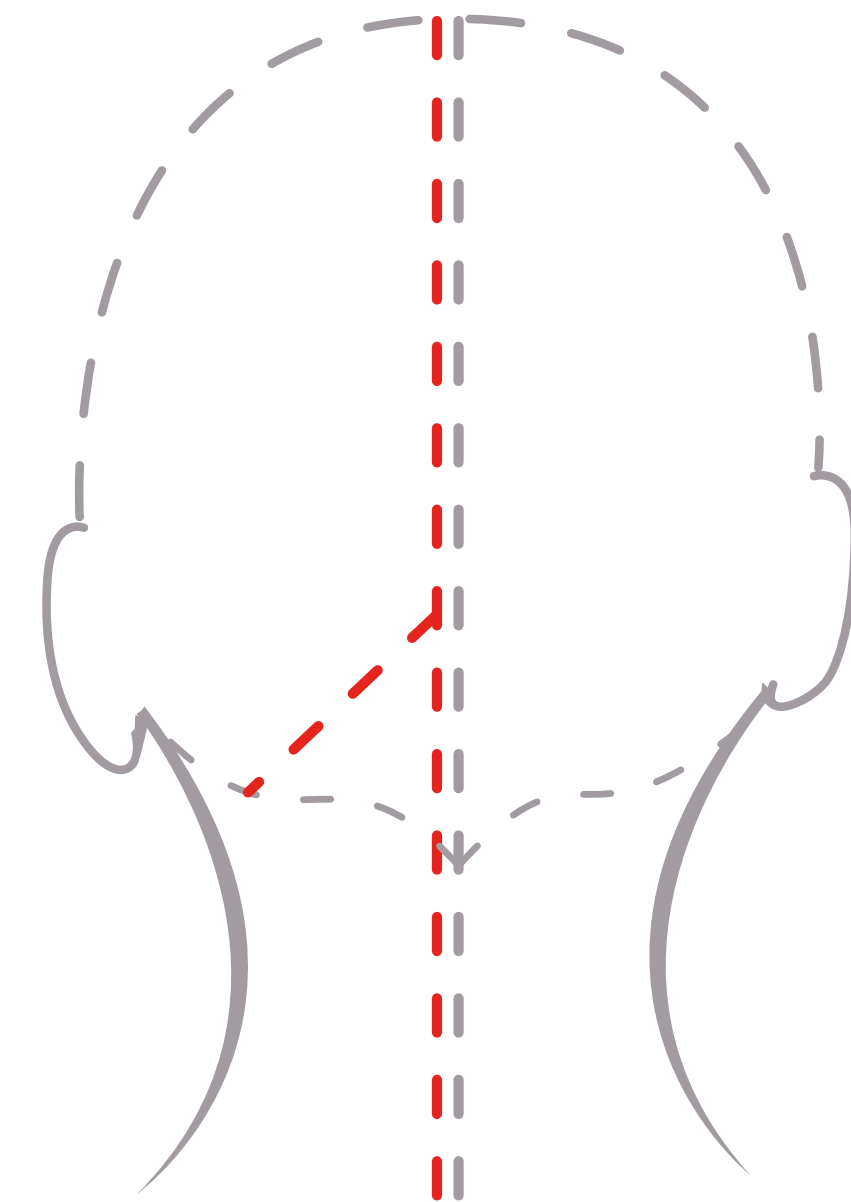


CORTE

STEP BY STEP

Separar la zona posterior en dos áreas de corte simétricas, con una separación vertical central, desde la cima hasta el centro de la nuca.

Creación de la mecha-guía en la zona posterior: empezando por un lateral posterior, marcar una separación en **diagonal hacia adelante a 30°**.

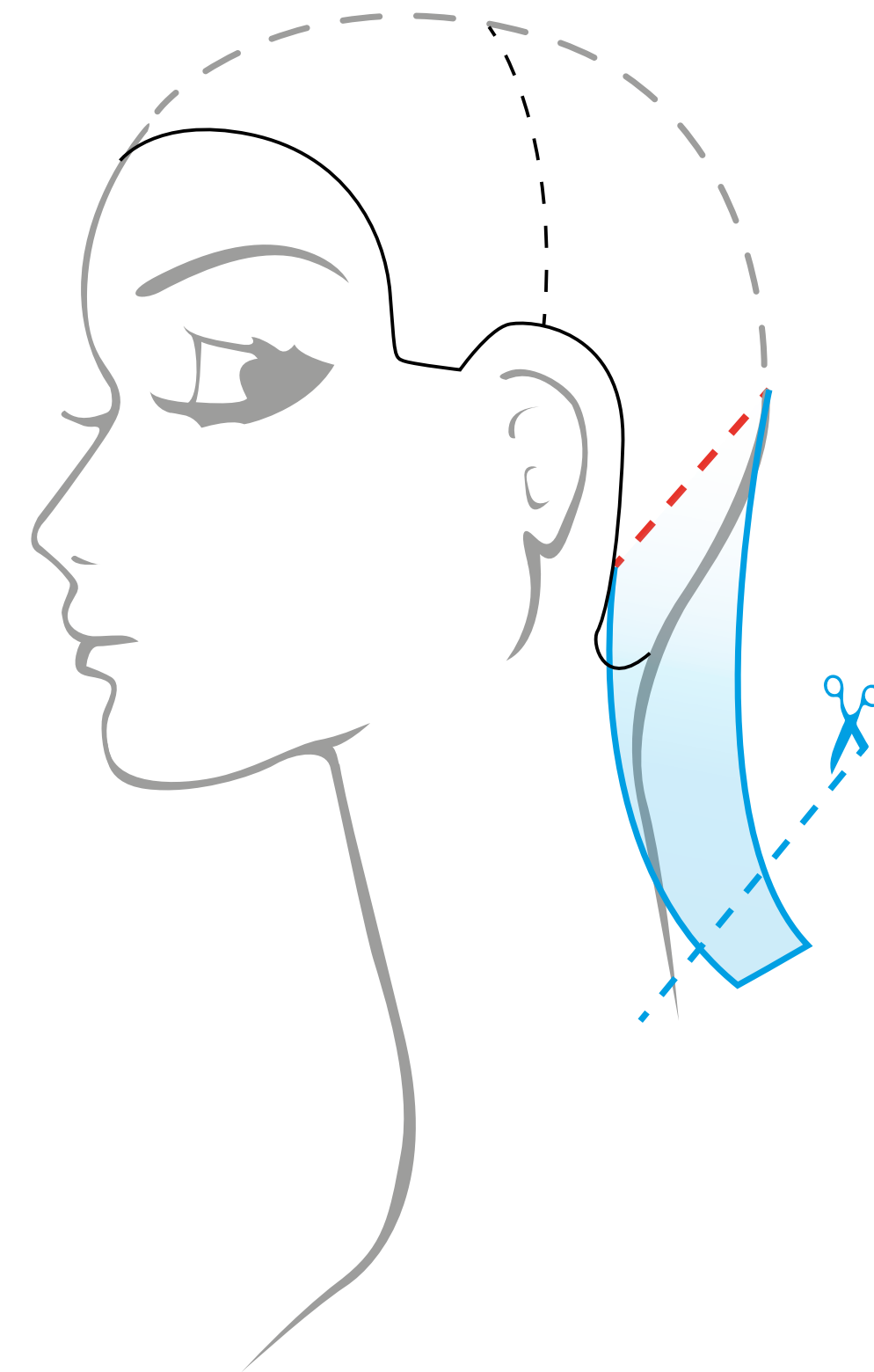


CORTE

STEP BY STEP

Inclinando la cabeza de la clienta hacia adelante, peinar el mechón, con proyección cero, transportándolo perpendicularmente a la separación recién realizada.

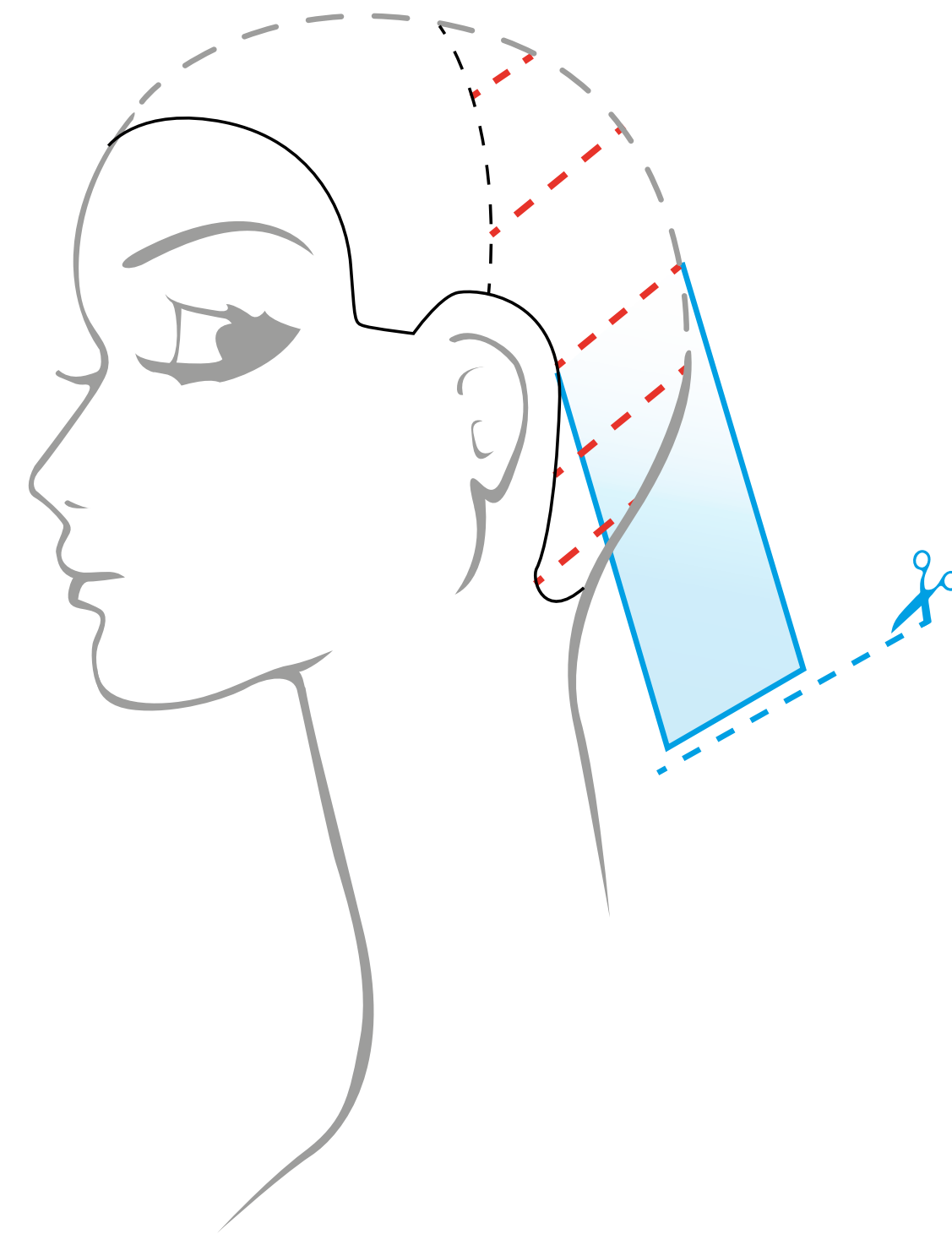
Continuar con el corte utilizando la **técnica club cutting**, manteniendo la línea de corte paralela a la separación inicial, definiendo la longitud de la nuca.



CORTE

STEP BY STEP

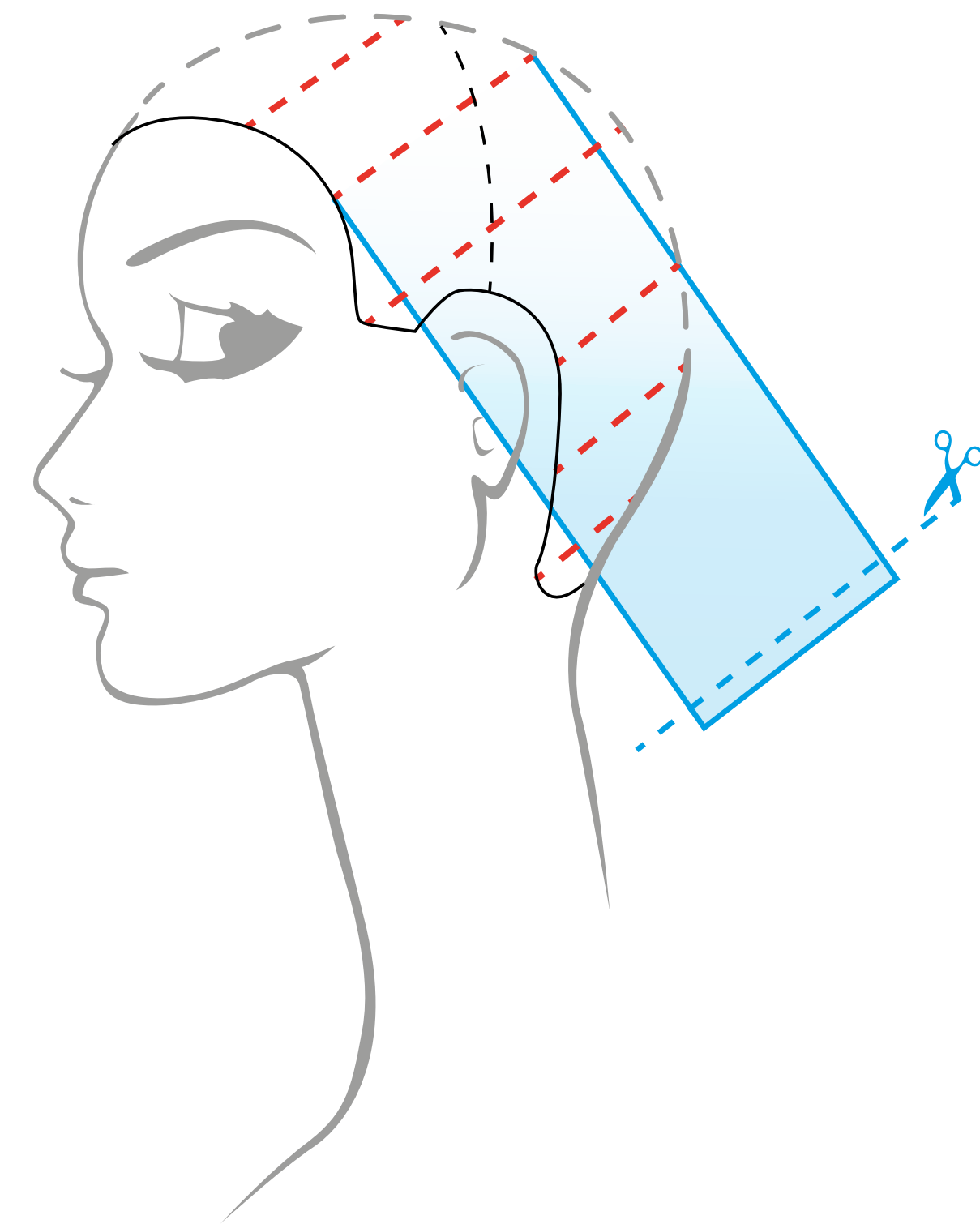
Continuar con las mismas separaciones, en todo el lateral posterior con una mecha-guía móvil, dando una mínima proyección a los mechones. Mantener siempre la misma inclinación, tanto para la separación como para la línea de corte, realizado con técnica **club cutting**.



CORTE

STEP BY STEP

Conectar el lateral posterior con el anterior respetando las inclinaciones y las proyecciones utilizadas hasta ahora.

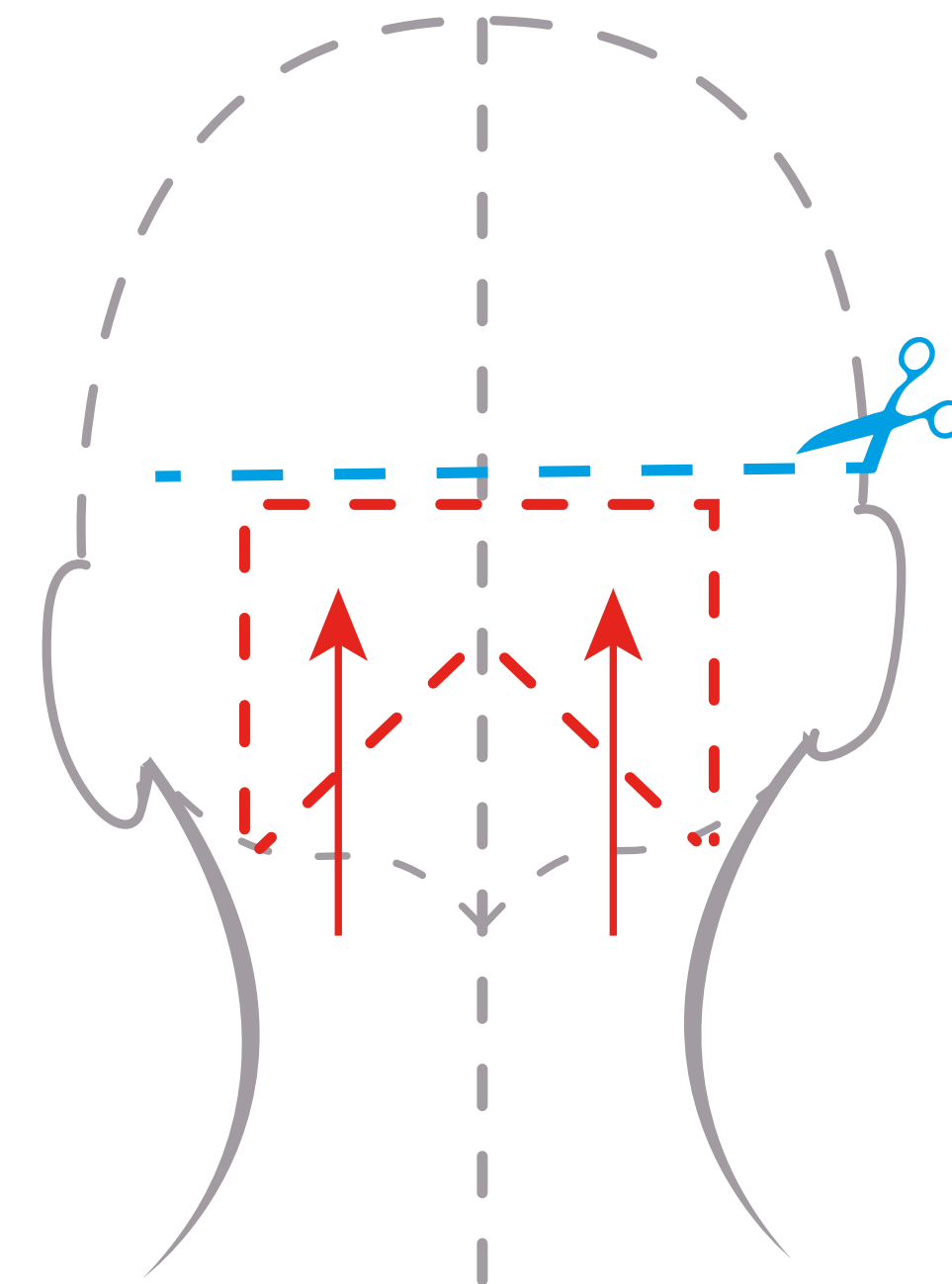


CORTE

STEP BY STEP

Texturizado: creación de un degradado muy marcado en nuca y hueso temporal.

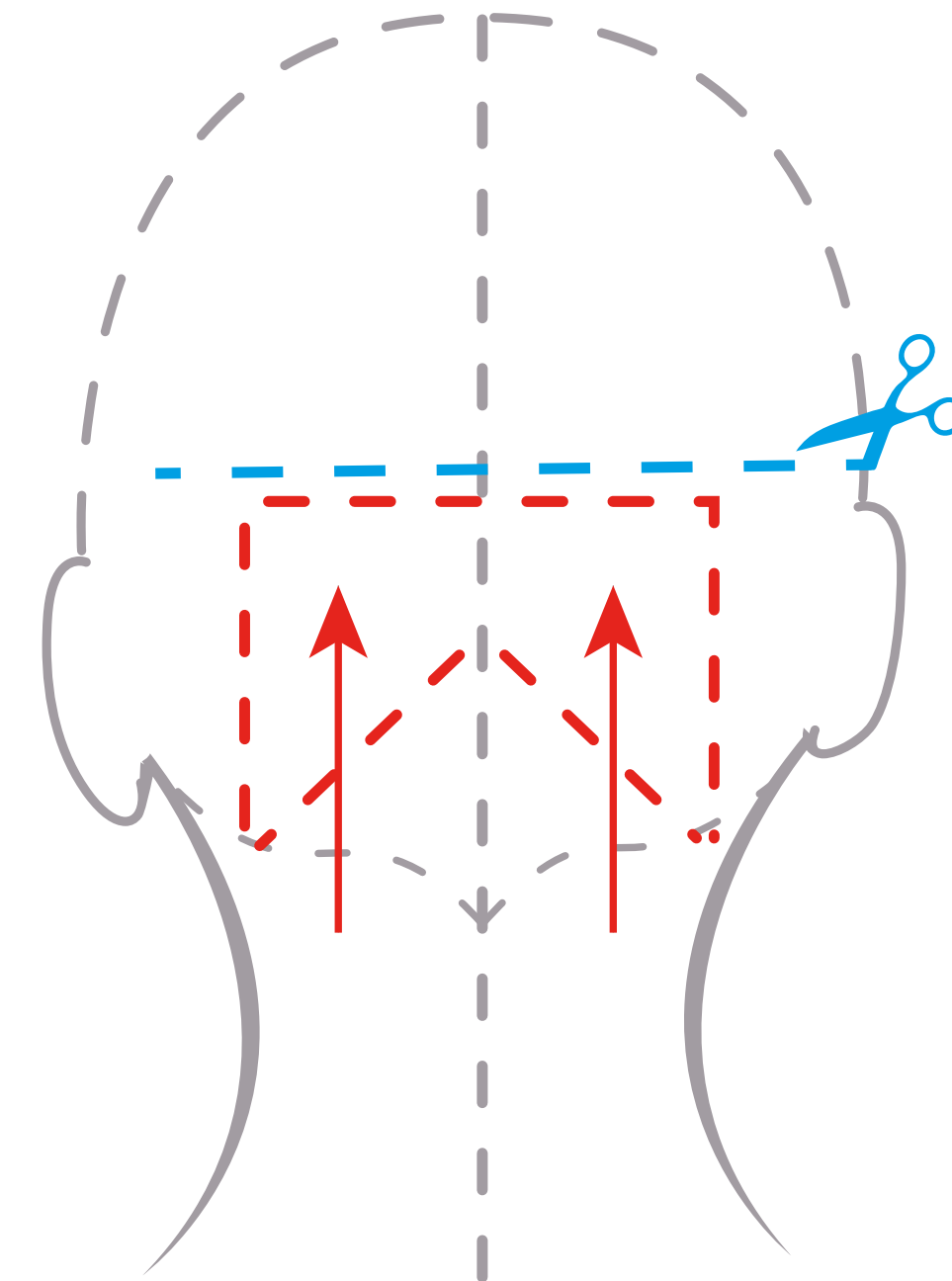
Empezando por la nuca, aislar una separación triangular simétrica (el vértice del triángulo estará en la línea centro-nuca, centro-frente), de unos 2/3 cm de profundidad.



CORTE

STEP BY STEP

Proyectar toda la separación verticalmente y cortar con técnica **club cutting**, tomando como referencia la longitud del nacimiento del cabello.



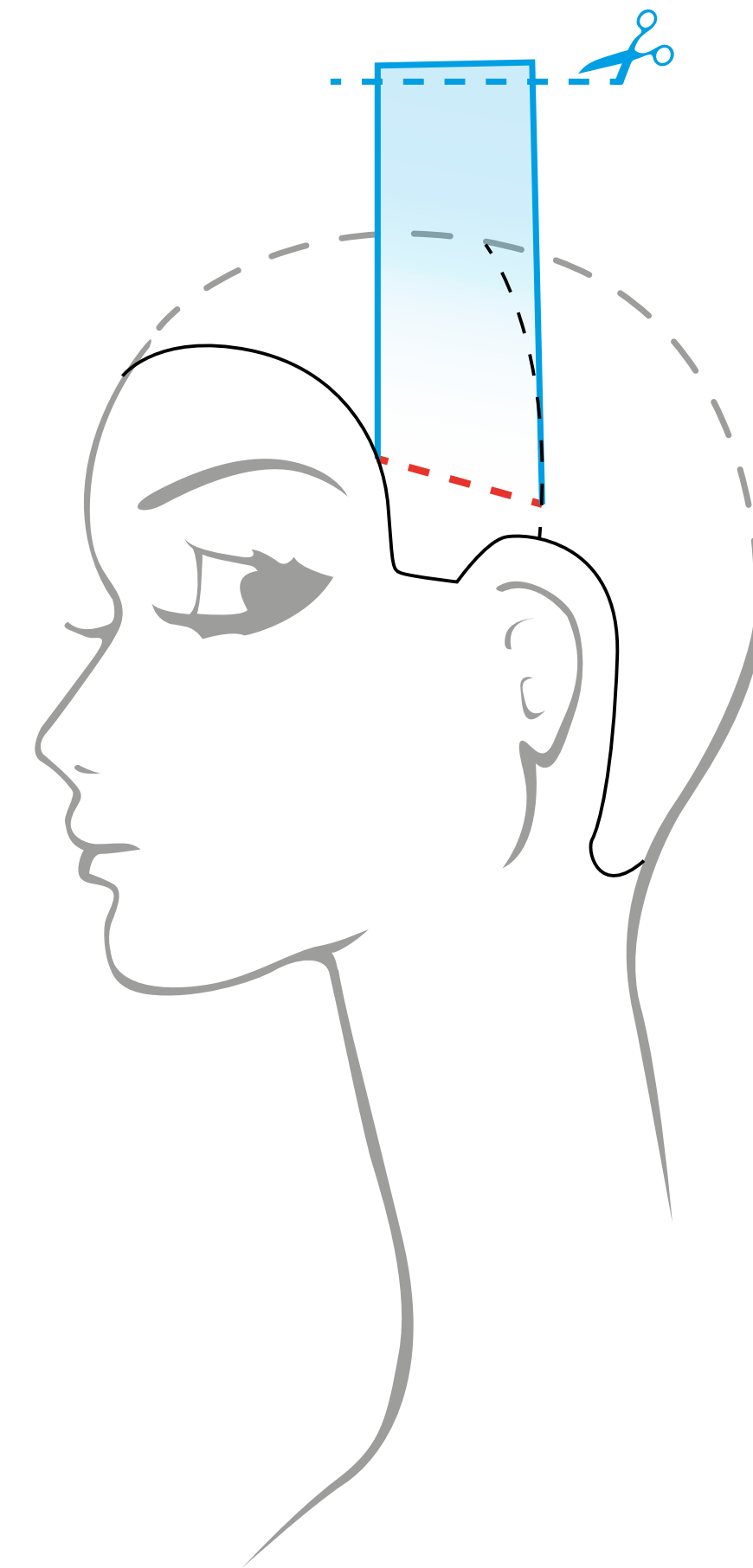
CORTE

STEP BY STEP

Texturizado: creación de un degradado muy marcado en nuca y hueso temporal.

Desplazarse a un lateral anterior y tomar una separación desde encima de la punta de la oreja hasta la línea de nacimiento frontal, en diagonal hacia atrás, a 30°.

El tamaño del mechón puede variar según la cantidad de cabello, su estructura y el efecto deseado.

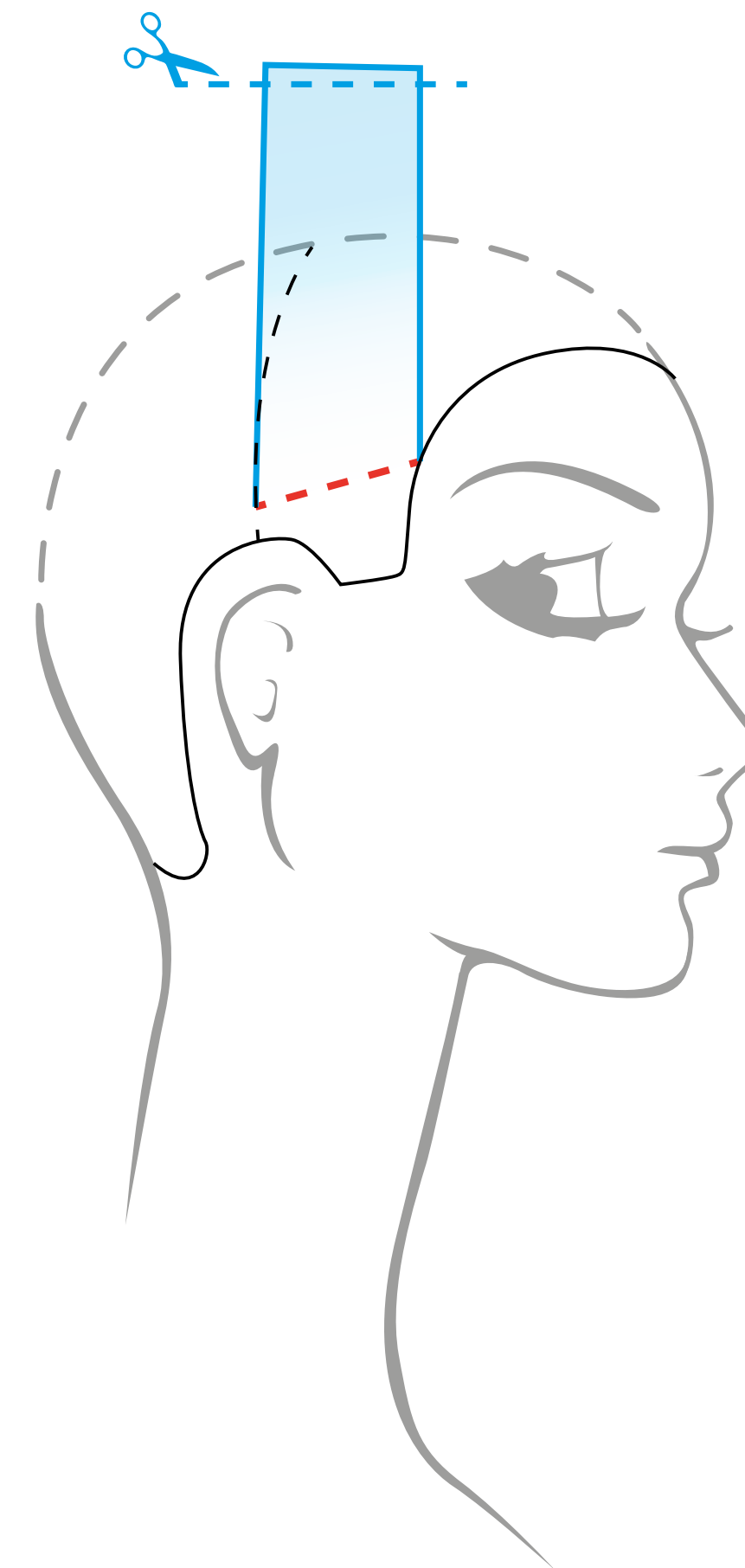


CORTE

STEP BY STEP

Proyecte toda la separación hacia la cima de la cabeza y corte con la técnica **club cutting**, tomando como referencia la longitud del nacimiento de la patilla o de la medida más corta.

Repetir simétricamente en el lateral delantero opuesto.



CAPSULE COLLECTION

Elite

CHOICE COLOR

STEP BY STEP
CORTE Y COLOR



MEDAVITA